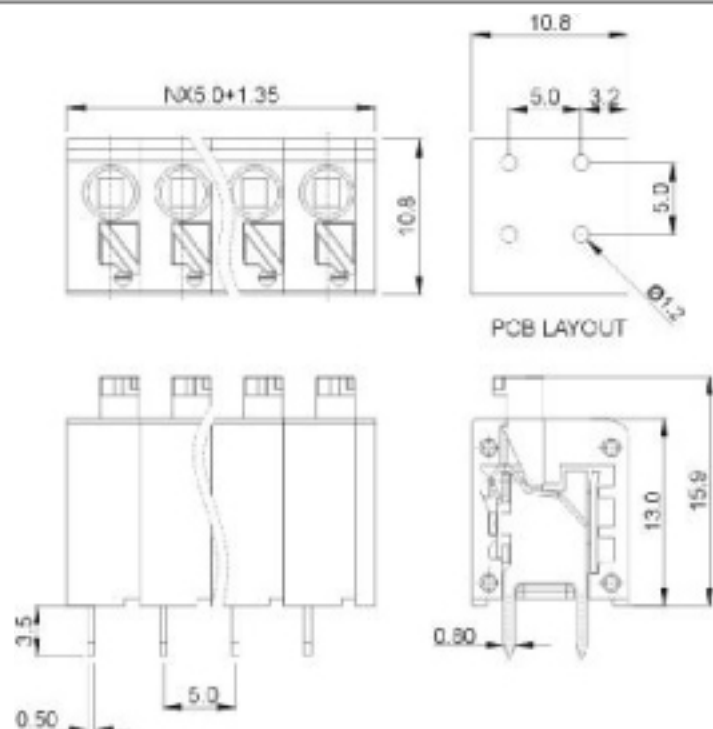
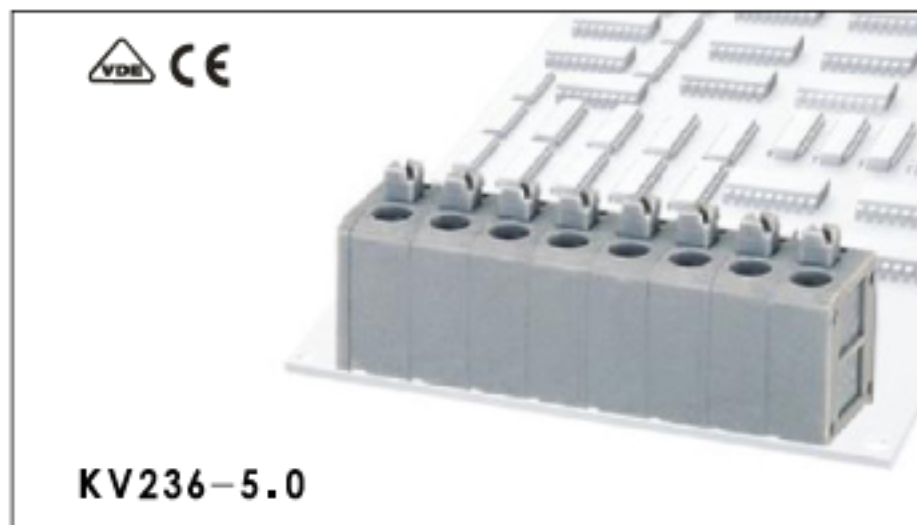


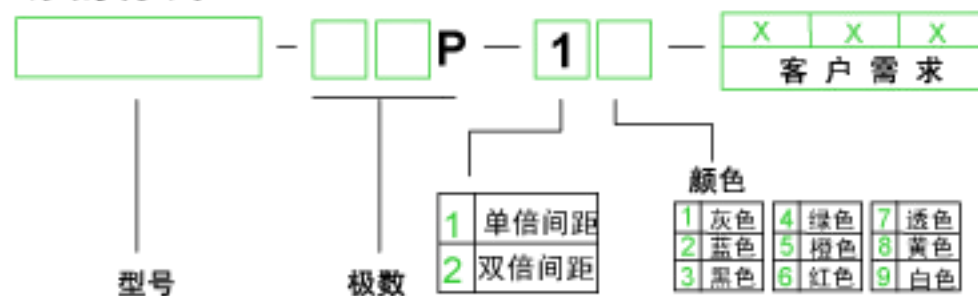
康伟弹簧式PCB接线端子

产品规格书



认证	VDE	
电气性能		
参考标准	UL	IEC
额定电压	300V	400V
额定电流	8A	10A
使用线径	20-16AWG	0.2-1.5mm ²
耐电压	AC2500V/1Min	
机械性能		
温度范围	-40℃~+105℃	
剥线长度	8-9mm	
尺寸		
间距	5.0mm(.197")	
极数	1P-XXP	
材质和电镀		
塑件	PA66,UL94V-0	
触点材料	紫铜,镀锡	
簧片	不锈钢	

订购方式:



mm (INCH)	中国·康伟电子有限公司 NAME KV236-5.0
TRIANGLE ORIENTATION	